

Dýrin okkar

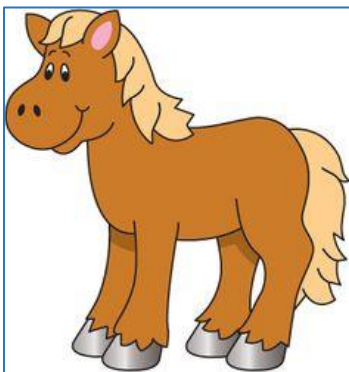
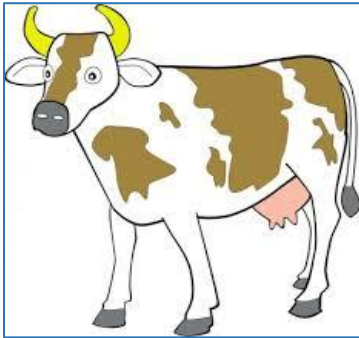
Þessar myndir er hægt að nota á ýmsan hátt. Við höfum t.d. klippt út tvær myndir af hverju dýri og límt upp á spjöld.

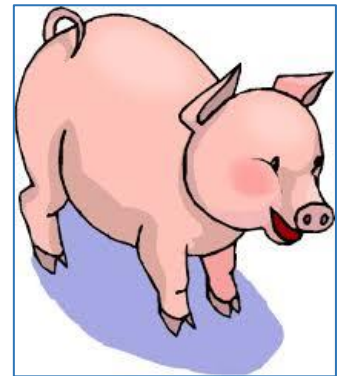
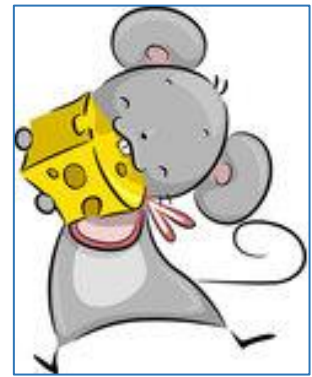
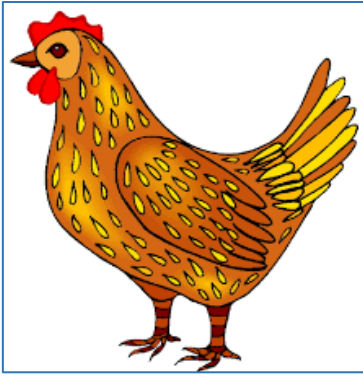
Aftan á öðru spjaldinu er nafn dýrsins á íslensku og á hinu nafnið á móðurmáli nemandans.

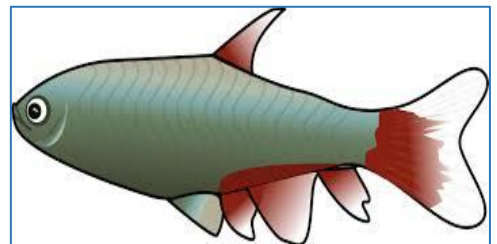
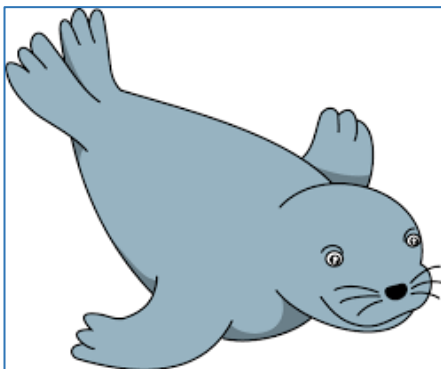
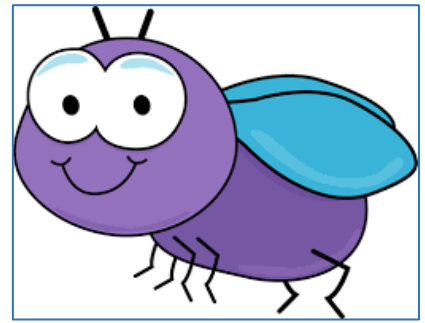
Ef fleiri móðurmál eru í bekknum má svo gera eitt myndasett með nafni dýrs á bakhlið á hverju móðurmáli (þá er gott að hafa spjöldin í mismunandi litum, pólska á gulum spjöldum, spænska á grænum o.s.frv.).

Allir nemendur bekkjarins geta svo æft sig í að finna nafn hvers dýrs á hinum ýmsu málum (eða snúið nöfnunum upp og giskað á hvaða mynd er á hinni hliðinni).

Ef spjöldin eru plöstuð er auðvelt að líma þau upp á vegg og taka niður eftir þörfum.







Sýnishorn

